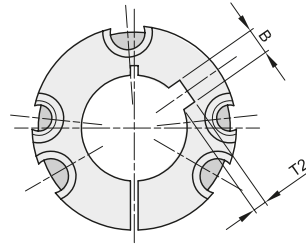
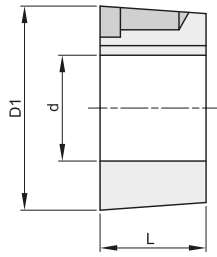




BUSSOLE CONICHE DI SERRAGGIO TAPER BUSHES



BUSSOLA 5040

Diametro maggiore (D1) = 178 Viti BSW = 7/8"
Lunghezza (L) = 101,6 Coppia di serraggio = 271 Nm

diam. fori d	codice	largh. cava B	prof. cava T2	Kg.
70	395040070	20	4,9	11,90
75	395040075	20	4,9	11,90
80	395040080	22	5,4	11,30
85	395040085	22	5,4	11,30
90	395040090	25	5,4	10,60
100	395040100	28	6,4	10,60
110	395040110	28	6,4	10,00
120	395040120	32	7,4	9,70
125	395040125	32	7,4	9,70

BUSSOLA 5050

Diametro maggiore (D1) = 178 Viti BSW = 7/8"
Lunghezza (L) = 127 Coppia di serraggio = 271 Nm

diam. fori d	codice	largh. cava B	prof. cava T2	Kg.
65	395050065	18	4,4	16,70
70	395050070	20	4,9	16,70
75	395050075	20	4,9	16,05
80	395050080	22	5,4	15,56
85	395050085	22	5,4	15,00
90	395050090	25	5,4	14,43
95	395050095	25	5,4	13,88
100	395050100	28	6,4	13,05
110	395050110	28	6,4	11,56
115	395050115	32	7,4	
120	395050120	32	7,4	9,78
125	395050125	32	7,4	9,05



VITI DI SERRAGGIO PER BUSSOLE CONICHE SCREWS FOR TAPER BUSHES



Viti senza testa con cava esagonale Set screw with internal hexagon

descrizione bussola	codice	Vite di serraggio BSW	Coppia di serraggio Nm	Kg.
1008	399999991	1/4"	5,6	0,002
1108	399999991	1/4"	5,6	0,002
1210	399999992	3/8"	20,0	0,005
1215	399999992	3/8"	20,0	0,005
1610	399999992	3/8"	20,0	0,005
1615	399999992	3/8"	20,0	0,005
2012	399999993	7/16"	31,0	0,012
2517	399999994	1/2"	48,0	0,017
3020	399999995	5/8"	90,0	0,032
3030	399999995	5/8"	90,0	0,032

Viti a testa con cava esagonale Set head screw with internal hexagon

descrizione bussola	codice	Vite di serraggio BSW	Coppia di serraggio Nm	Kg.
3525	399999996	1/2"	112,0	0,050
3535	399999996	1/2"	112,0	0,050
4030	399999997	5/8"	170,0	0,090
4040	399999997	5/8"	170,0	0,090
4535	399999998	3/4"	192,0	0,146
4545	399999998	3/4"	192,0	0,146
5040	399999999	7/8"	271,0	0,228
5050	399999999	7/8"	271,0	0,228